

HDGS2x1,5mm² - AW (PV)
5x[2x(DC PV-1F 6mm)]

WYŁĄCZNIK BEZPIECZEŃSTWA
5 ŁAŃCUCHÓW

RDC1

Przepust kablowy

AH40041
h=3m
108 km/h
LPS VIV

AH40041
h=3m
108 km/h
LPS VIV

AH40041
h=3m
108 km/h
LPS VIV

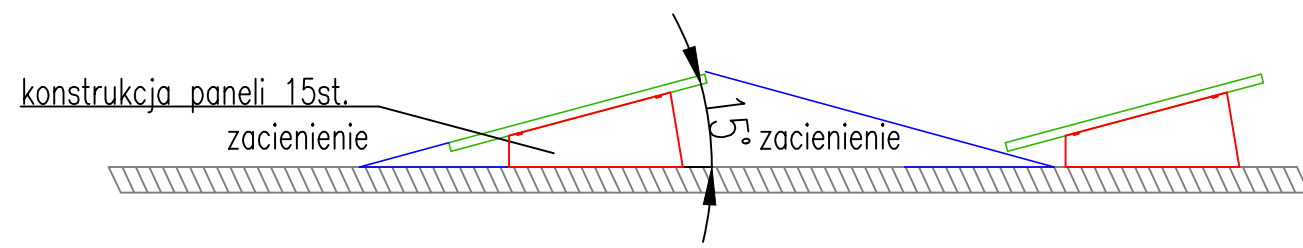
AWARYJNY WYŁĄCZNIK PRĄDU INSTALACJI
FOTOWOLTAEICZNEJ - PRZED WEJŚCIEM DO BUD.

połączyć z istniejącą instalacją
odgromową

połączyć z istniejącą instalacją
odgromową

połączyć z istniejącą instalacją
odgromową

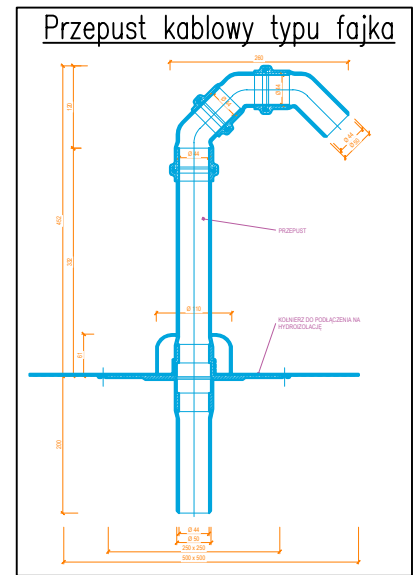
Lublin: szerokość geograficzna: 51.14°
kąt padania promieni:
 $\alpha=90^\circ$ -(szer. geogr.+23,45°) - grudzień
 $\alpha=15.41^\circ$ - grudzień
 $\alpha=90^\circ$ -(szer. geogr.-23,45°) - czerwiec
 $\alpha=62.31^\circ$



LEGENDA

- trasa kabli w peszlu UV / korycie K100H50
- Panel fotowoltaiczny 500Wp
- Wyłącznik awaryjny DC

KONSTRUKCJA NA POŁĄCI DACHU
Panele mono 60x500Wp
P_{peak}=30,00kWp



NAZWA STADIUM PROJEKTU:	
PROJEKT TECHNICZNY	
INWESTOR:	
Spółdzielnia Mieszkaniowa im. W. Z. Natkowskich 97 ul. Natkowskich 97 20-470 Lublin	
ADRES INWESTYCJI:	
ul. Natkowskich 98 20-470 Lublin Identyfikator działki: 066301.1.043.AR.10.125/55 Nr działki: 125/55, Arkusz mapy: 10 Obręb: 0043 - Wrotków	
TEMAT:	
INSTALACJA FOTOWOLTAEICZNA WRAZ Z MAGAZYNEM ENERGII NA DACHU BUDYNKU MIESZKALNEGO WIELORODZINNEGO PRZY UL. NATKOWSKICH 98 W LUBLINIE	
JEDNOSTKA PROJEKTOWA:	
NMG NORBERT GAJDA ul. Wojciechowska 5A/31 20-704 Lublin	
PROJEKTOWAŁ:	mgr inż. Norbert Gajda
NR UPR.:	LUB/0048/PWCE/04
SPRAWDZIŁ:	mgr inż. Adrian Łątkowski
NR UPR.:	LUB/0085/POOE/12
NAZWA RYSUNKU:	RZUT DACHU BUDYNKU - INSTALACJA FOTOWOLTAEICZNA
DATA:	03.2026
REWIZJA:	00
SKALA:	1:100
STADIUM:	PT
NR RYS.:	E3
ARKUSZ:	---